

Solutions Produits



Polyrey Façades

Compact Extérieur

Design extérieur, confort intérieur



Résistance
aux UV



Résistance
aux intempéries



Décoratif



Compatible HQE



Effizienz
énergétique



Proximité
Rapidité

Inertie thermique un enjeu majeur



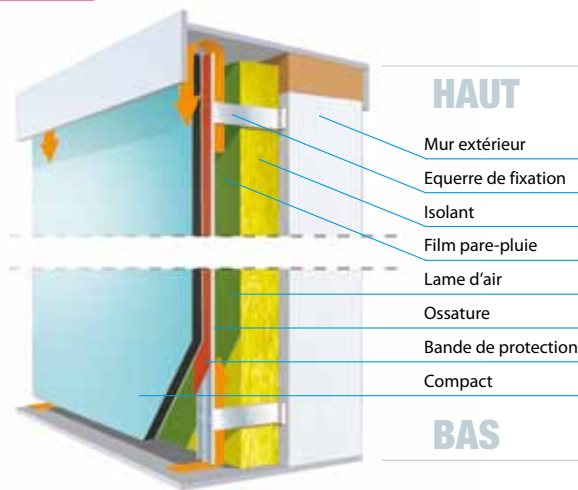
Efficiéce
énergétique

La façade ventilée : la réponse idéale

- La façade ventilée est un système de construction permettant l'installation d'une isolation thermique par l'extérieur en créant un espace ventilé entre l'isolation et le revêtement.
- L'isolation thermique par l'extérieur et la lame d'air ventilée augmente **l'inertie thermique** générale du bâtiment, avec un refroidissement et réchauffement moins rapide.
- Elle permet **de réduire la consommation d'énergie de chauffage et de climatisation** et contribue ainsi à diminuer les émissions de CO₂.

La façade ventilée s'inscrit donc dans la démarche de construction de bâtiments basse consommation : la réduction des consommations énergétiques est l'une des priorités de la réglementation thermique.

- **Polyrey prépare l'avenir :**
Les tests réalisés avec le compact extérieur Polyrey Façades sont adaptés à des épaisseurs d'isolants importantes pour répondre au delà des exigences de la RT 2012.



La façade ventilée : durable et économique

Par son étanchéité, la façade ventilée assure une très **bonne protection** de la structure porteuse du bâtiment **contre la pluie et les intempéries**.

Elle garantit une **ambiance intérieure saine**, la lame d'air ventilée permettant d'évacuer rapidement l'humidité ou excès de chaleur du bâtiment.

Elle contribue à conserver le bon état et donc **la valeur du bâtiment** à terme.

Elle évite par ailleurs une réduction **de la surface habitable** en rénovation (par rapport à un isolant posé à l'intérieur).

Maîtrise des coûts de construction :

Les solutions sont faciles à chiffrer (pose, ossature et bardage) et favorisent la maîtrise des délais du chantier.



Le compact extérieur Polyrey Façades a été testé et validé par le CSTB dans ce mode de construction de façade ventilée : il présente un excellent comportement mécanique avec une grande résistance au vent et aux chocs en façade ventilée.

Il dispose de 2 avis techniques en cours d'instruction en fixation visible, l'un sur ossature bois et l'autre sur ossature métallique.

Le compact extérieur dans la démarche HQE



Le compact extérieur Polyrey Façades est le bardage idéal pour **inscrire votre projet dans une démarche HQE et maîtriser l'impact sur l'environnement**. La combinaison de la façade ventilée et du compact extérieur Polyrey Façades contribuent à atteindre certaines cibles de la démarche HQE.

● Cibles d'éco construction

Polyrey Façades est conçu pour limiter tous les impacts sur l'environnement et ce à tous les stades d'élaboration du produit. **Les Fiches de Données Environnementales et Sanitaires (FDES)** vous garantissent la qualité environnementale de ce matériau.

Les décors du compact extérieur Polyrey Façades permettent de créer des **relations harmonieuses des bâtiments avec leur environnement** immédiat, elle donne une large part aux bois et aux unis dans des tonalités très naturelles.

● Cibles d'éco gestion

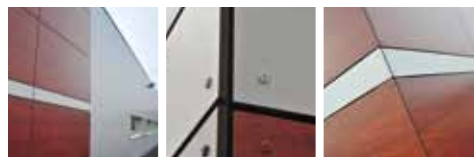
Les performances thermiques du bâtiment sont optimisées grâce à la façade ventilée et le compact extérieur Polyrey Façades qui présente une excellente résistance thermique. La consommation énergétique s'en trouve réduite.

● Cibles de confort

Le confort hygrothermique est amélioré par la ventilation de la façade qui facilite l'évacuation rapide des surplus d'humidité.

Un produit d'aujourd'hui pour demain :

- Le compact Polyrey Façades ne contient pas de pentachlorophénol, d'amiante, d'halogènes ou de métaux lourds.
- L'élimination des déchets du compact extérieur Polyrey Façades par incinération (à 700 °) dans les installations agréées permet la récupération d'énergie grâce à son haut pouvoir calorifique.



Polyrey, industriel français responsable



Engagé dans la préservation de l'environnement, Polyrey applique depuis longtemps une **politique volontariste visant à réduire l'impact de son activité sur l'environnement** : réduction de l'eau et de l'énergie utilisée dans les 2 usines, contrôle, réduction et valorisation des déchets, certification ISO 14 001, certification PEFC sur demande des panneaux supports...

Compact extérieur hautes performances



Par sa résistance et sa durabilité, sa facilité d'usinage et de pose, ses possibilités décoratives multiples, le compact extérieur Polyrey Façades est la solution idéale pour le revêtement des façades ventilées.

Une résistance exceptionnelle

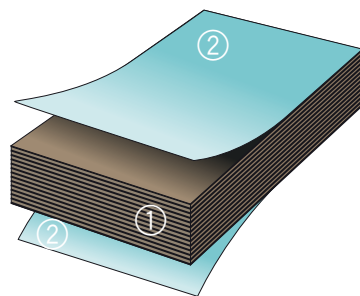
- **Durable**, il résiste au vieillissement en conditions extérieures, aux intempéries, aux chocs climatiques. Il conserve toutes ses qualités de surface sans dégradation avec le temps.

Le Polyrey Façades satisfait le niveau maximal des exigences de la norme EN 438-6 des compacts extérieurs pour les tests de vieillissement : résistance au rayonnement UV (1500h) et aux intempéries artificielles (3000h).

- **Hydrofuge et imputrescible**, ce matériau convient à tous les milieux extérieurs. Il résiste à l'eau, à la vapeur d'eau, aux moisissures, au pourrissement, au gel et à la chaleur.
- **Solide**, il résiste aux chocs et à l'usure. Matériau très dense, il possède une très bonne résistance à l'arrachement des vis. Grâce à sa rigidité, il ne se déforme sous l'effet du vent.

Un entretien facile

Polyrey Façades **nécessite très peu d'entretien** : sa surface ne présente pas d'aspérités, elle n'est pas poreuse ce qui empêche la pénétration des salissures. Le compact extérieur Polyrey Façades est donc facile à nettoyer à l'eau ou avec les produits d'entretien courants. Il est recommandé de faire un test avant l'utilisation d'autres produits.



① Noyau phénolique : empilage de plusieurs dizaines de feuilles de kraft imprégnées de résine phénolique.

② Feuille de papier décor avec protection de surface pour l'extérieur.

Pose facile et rapide

Le choix de la fixation visible pour les avis techniques du Polyrey Façades, allié à l'usinage en atelier des panneaux optimise le temps et le coût de la pose.



- **Excellente alternative décorative au bois véritable** : Polyrey Façades offre une large palette de décors bois, dont la qualité décorative est homogène d'un panneau à l'autre et reste constante dans le temps. C'est une solution plus économique et durable nécessitant très peu d'entretien.
- **Une garantie de qualité** : Toutes les caractéristiques du compact Polyrey Façades ont été optimisées et testées pour répondre à la norme EN 438-6. Il bénéficie par ailleurs du savoir-faire et de la maîtrise de Polyrey dans la fabrication de compact depuis plus de 40 ans.

pour toutes vos façades ventilées



Une offre complète adaptée à vos projets

● Optimisez votre budget

- Les **3 formats** disponibles permettent de réaliser un calepinage optimal et de minimiser les chutes. Grande largeur ou longueur, ces formats vous permettent de concevoir votre façade sans contrainte.
 - Les **2 épaisseurs** (8 et 10 mm) répondent au plus juste à votre besoin.
- Le 10 mm offre notamment une plus grande solidité et une excellente résistance aux vents les plus forts.

● Une gamme de 28 décors sélectionnés pour l'application de façades

Les décors du Polyrey Façades permettent une intégration harmonieuse des constructions dans leur environnement et sont particulièrement adaptés aux besoins des façades de bâtiments modernes : centres commerciaux, administratifs ou culturels, bâtiments industriels, ensembles scolaires ou d'immeubles du tertiaire...

● 2 niveaux de classement feu pour toutes les applications

Le Compact Extérieur Polyrey Façades a un classement en réaction au feu C-s1, do. Il peut être utilisé pour la façade de bâtiments tels que ERP, logements collectifs...
La qualité B-s1,do est également disponible sur demande.

Par ses propriétés de résistance aux conditions extérieures, le Polyrey Façades convient à l'utilisation en façades mais aussi pour des éléments de signalisation, des portails, des abris extérieurs...

Les caractéristiques de la gamme Polyrey Façades

Formats	307 x 124 cm = 3,80 m ² 260 x 185 cm = 4,81 m ² 366 x 151 cm = 5,52 m ²
Épaisseurs	8 et 10 mm
Décors	28 décors 2 faces même décor
Finition	Satinée (FA)
Classement au Feu	C-s1, do B-s1, do sur demande
Normes	EN 438-6 et 7 (EDF/EDS usage sévère) CE



Un service de proximité

- Un service rapide au travers :
 - **Le stock de nos distributeurs partenaires**
 - **La réactivité des usines** qui offrent un délai de fabrication rapide, inférieur à 3 semaines
- **Des délais fiables pour des chantiers bien menés**
 - Les délais de fabrication courts et fiables vous garantissent un délai de réalisation sans rupture de flux sur les chantiers
 - Notre réseau de distribution commerciale vous apporte la certitude d'une accessibilité facile et rapide à nos produits
- **Une réponse rapide à toutes vos demandes** grâce à la présence forte de nos équipes auprès de vous
- **Une assistance technique à votre disposition** pour vous apporter son soutien technique sur les chantiers
- **Un service d'échantillonnage express**
pour vous accompagner au quotidien dans vos projets
- **Une adresse email dédiée**
pour toutes vos questions d'ordre technique
facades@polyrey.com



Des décors sélectionnés pour la façade



Découvrez la gamme décorative idéale grâce à **UN CHOIX de 28 décors très appréciés** pour les façades de bâtiments résidentiels, administratifs, commerciaux ou tertiaires...

Des **BOIS rouges, clairs ou grisés**, des unis aux teintes **NATURELLES** et des effets de **MATERIAUX BRUTS** comme l'aluminium brossé ou des métaux oxydés, **laissez parler votre créativité.**

Tous les décors sont disponibles en format 307 x 124 cm - 260 x 185 cm - 366 x 151 cm en 2 épaisseurs 8 et 10 mm

Les Unis	
Code	Décor
A 069	Argile
B 110	Beige Poudré
B 015	Blanc Menuires
B 111	Bleu Outremer
C 017	Coquille d'Œuf
F 006	Fer
G 015	Glaise
G 021	Gris Ardoise
G 020	Gris Ciment
G 044	Gris Dauphin
N 029	Noir de Jais
P 001	Pierre de Lune
R 006	Rouge Passion
R 010	Rouge Tomette
V 022	Vert Lichen

Les Bois	
Code	Décor
B 112	Bois Cuivré
C 005	Chêne du Perche
C 042	Chêne d'Armor
E 036	Erable Naturel
E 048	Étymoe Rouge
P 020	Palissandre
P 014	Pin Grisé
P 036	Platane Rouge
N 007	Noyer Grisé

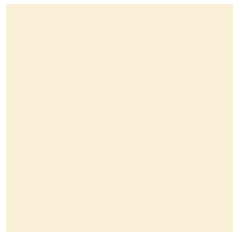
Les Métaux	
Code	Décor
A 086	Acier Brossé
A 058	Acier Oxydé
C 034	Cuivre Oxydé
Z 003	Zinc Oxydé

Certains décors de la gamme compact Polyrey Façades sont disponibles en compact intérieur et en HPL. Contactez-nous pour connaître les quantités minima et les délais de fabrication.

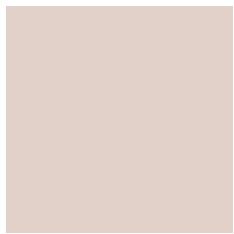
Pour chaque décor, vous trouverez une visserie de couleurs assortie (Etanco, SFS ou similaire) chez votre fournisseur habituel.



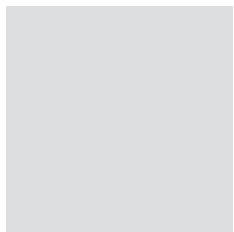
Les Unis



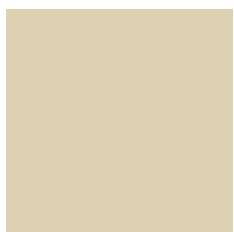
C 017 Coquille d'Œuf



B 110 Beige Poudré



G 044 Gris Dauphin



G 015 Glaise



R 010 Rouge Tomette



A 069 Argile



V 022 Vert Lichen



P 001 Pierre de Lune



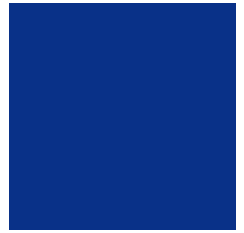
F 006 Fer



G 021 Gris Ardoise



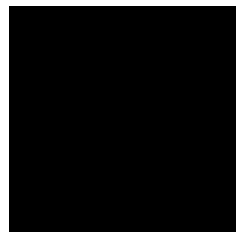
G 020 Gris Ciment



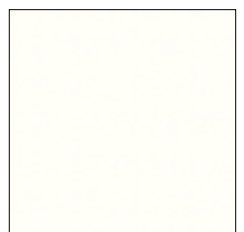
B 111 Bleu Outremer



R 006 Rouge Passion



N 029 Noir de Jais



B 015 Blanc Menuires

Les Bois et les Métaux



N 007 Noyer Grisé



P 014 Pin Grisé



P 020 Palissandre



E 048 Etimoe Rouge



C 005 Chêne du Perche



E 036 Erable Naturel



B 112 Bois Cuivré



P 036 Platane Rouge



C 042 Chêne d'Armor



A 086 Acier Brossé



A 058 Acier Oxydé



C 034 Cuivre Oxydé



Z 003 Zinc Oxydé

Performances techniques

■ Répond aux normes en vigueur pour le compact extérieur EN 438 - 6 et 7 en satisfaisant le niveau maximal des exigences de vieillissement EDS / EDF (usage sévère)

■ Marquage CE

<h2>Polyrey Façades</h2> <p>Compact Extérieur</p>	Qualité		Standard	Ignifuge
	Finition		FA satiné	
	Épaisseur (mm)		8 - 10	
	Type normalisé		EDS	EDF
	Norme	Unités de mesure		
Tenue au vieillissement				
Résistance à la lumière ultraviolette (1500h) Contraste Aspect	EN 438-2-28	Valeur sur l'échelle des gris Classe (de 1 à 5)	≥ 3 ≥ 4	≥ 3 ≥ 4
Résistance au vieillissement artificiel (3000h) Contraste Aspect	EN 438-2-29	Valeur sur l'échelle des gris Classe (de 1 à 5)	≥ 3 ≥ 4	≥ 3 ≥ 4
Résistance en ambiance humide (48h à 65°C) Accroissement de la masse Aspect	EN 438-2-15	% Classe (de 1 à 5)	≤ 5 ≥ 4	≤ 5 ≥ 4
Résistance au choc climatique Aspect Indice de résistance à la flexion Ds Module de flexion Dm	EN 438-2-19	Classe (de 1 à 5)	≥ 4 ≥ 0,95 ≥ 0,95	≥ 4 ≥ 0,95 ≥ 0,95
Tenue mécanique				
Résistance au choc d'une bille de grand diamètre (42,8mm et 324g)	EN 438-2-21	Hauteur de chute en mm	≥ 1800	≥ 1800
Module de flexion	EN ISO 178:2003	M Pa	≥ 9000	≥ 9000
Résistance en flexion	EN ISO 178:2003	M Pa	≥ 80	≥ 80
Résistance à la traction	EN ISO 527-2:1996	M Pa	≥ 60	≥ 60
Caractéristiques dimensionnelles				
Masse volumique	EN ISO 1183-1:2004	g/cm ³	≥ 1,35	≥ 1,35
Tolérance d'épaisseur épaisseur 8 et 10 mm	EN 438-2-5	mm	± 0,50	± 0,50
Tolérance sur longueur et largeur	EN 438-2-6	mm	- 0 / + 10	- 0 / + 10
Tolérance sur rectitude des bords	EN 438-2-7	mm/m	≤ 1,5	≤ 1,5
Tolérance sur équerrage	EN 438-2-8	mm/m	≤ 1,5	≤ 1,5
Tolérance sur la planéité épaisseur 8 mm épaisseur 10 mm	EN 438-2-9	mm/m mm/m	≤ 5,0 ≤ 3,0	≤ 5,0 ≤ 3,0
Stabilité dimensionnelle à températures élevées (70°C et 40°C avec 90-95% d'humidité) sens longitudinal sens transversal	EN 438-2-17	% %	≤ 0,30 ≤ 0,60	≤ 0,30 ≤ 0,60
Autres caractéristiques				
Dégagement de formaldéhyde	EN 717-1/2	Classe	E1	E1
Conductivité thermique	EN 12524	W/mK	0,3	0,3
Réaction au feu				
Classement Euroclass	EN 13501-1		C-s1,d0	B-s1,d0



Polyrey apporte sa garantie sur la qualité des compacts extérieurs **Polyrey Façades** dans le mesure où ils sont utilisés selon les recommandations du guide technique. Polyrey ne peut apporter sa garantie sur le matériau dans les cas de défauts d'usinage ou de pose.

Polyrey

24150 Baneuil

Tél. : 05 53 73 56 89

Fax : 05 53 73 56 91

e-mail : polyrey.france@polyrey.com

Internet : www.polyrey.com

échantillons
express
information

Les échantillons demandés avant 15 h seront expédiés le jour même.

Polyrey met tout en œuvre pour vous assurer la réception de vos échantillons dans les 48h.

